



UNIVERSITÀ POLITECNICA DELLE MARCHE
DIPARTIMENTO DI SCIENZE DELLA VITA E DELL'AMBIENTE

Corso di Laurea in Scienze Biologiche

**RUOLO DEI RECETTORI DEGLI ENDOCANNABINOIDI NELL'INSORGENZA DELLA
PREECLAMPSIA**

**PREECLAMPSIA CORRELATES WITH AN INCREASE IN CANNABINOID RECEPTOR 1 LEVELS LEADING TO
MACROMOLECULAR ALTERATIONS IN CHORIONIC VILLI OF TERM PLACENTA**

Candidata:
GEMMA SENIGAGLIESI

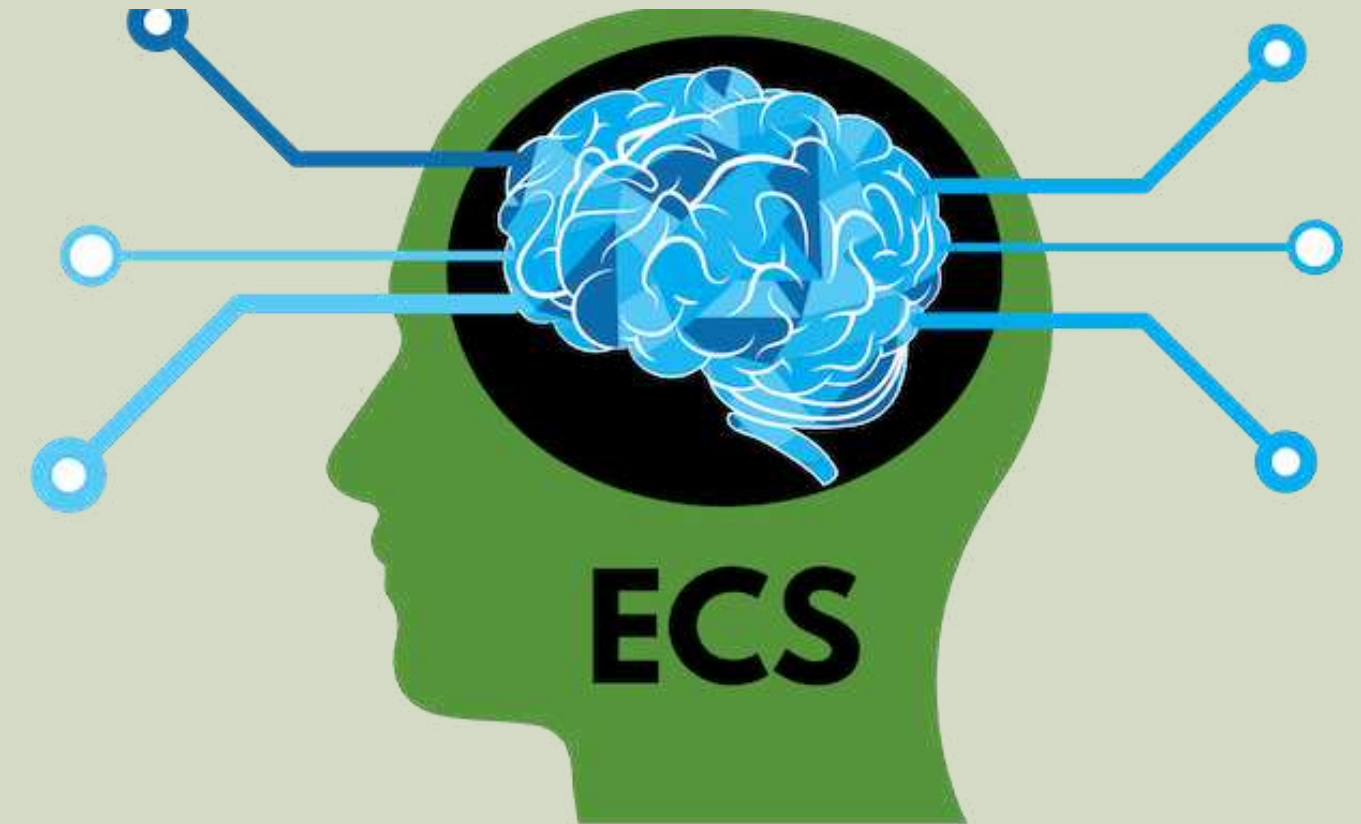
Docente Referente:
Chiar.ma Prof.
FRANCESCA MARADONNA

Anno Accademico 2023/2024

INTRODUZIONE

SISTEMA DEGLI ENDOCANNABINOIDI (ECS)

- Endocannabinoidi (Anandamide);
- Recettori degli endocannabinoidi (**CB1**, CB2, **TRPV-1**, PPAR, GPR55, GPR119);
- Enzimi coinvolti nel metabolismo.



INTRODUZIONE

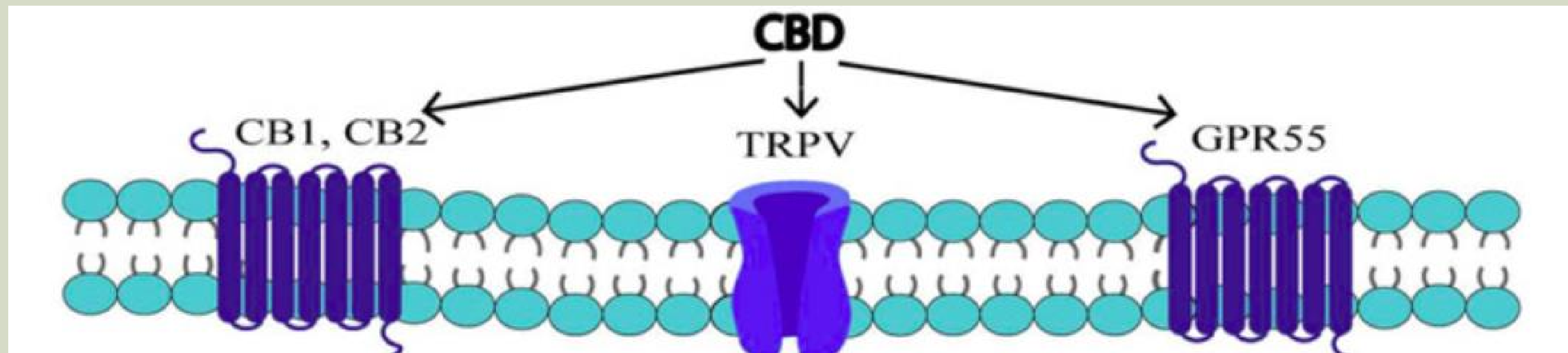
PREECLAMPSIA

- Patologia della gravidanza legata ad un alterato comportamento dei trofoblasti;
- Ipertensione e proteinuria;
- Due stadi fondamentali.



SCOPO

Capire se cambiamenti nei recettori CB1 e TRPV-1 possano essere collegati alle alterazioni macromolecolari descritte nella preeclampsia.





MATERIALI E METODI

MATERIALI:

Placente collezionate subito dopo il parto presso l'ospedale G. Salesi di Ancona.

Ottenuti piccoli pezzi dal lato fetale.

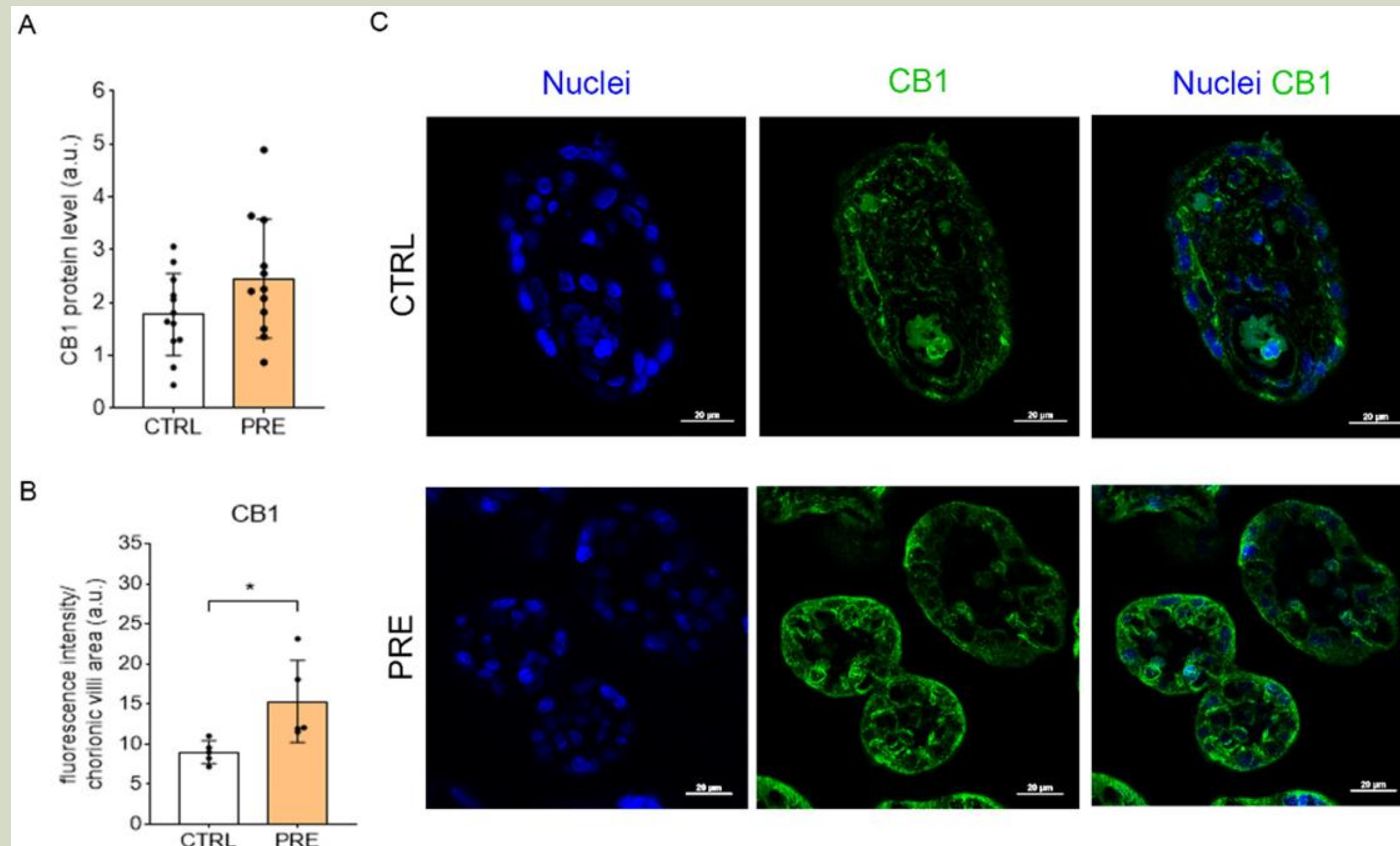
METODI:

Immunoistochimica (Western Blot) e analisi istologiche.

FTIRI.

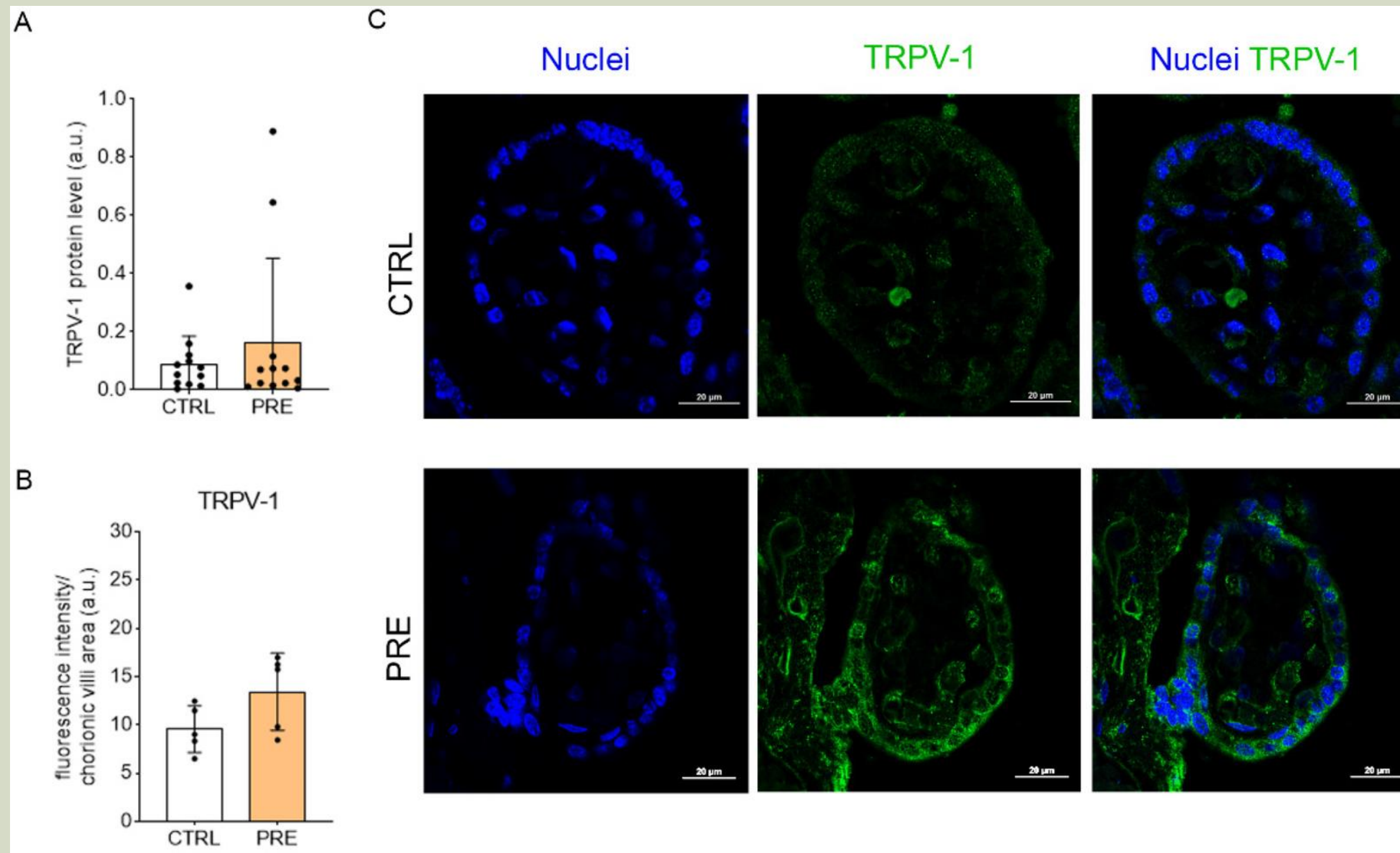
RISULTATI

LA PREECLAMPSIA AUMENTA I LIVELLI DI CB1 NEI VILLI CORIONICI



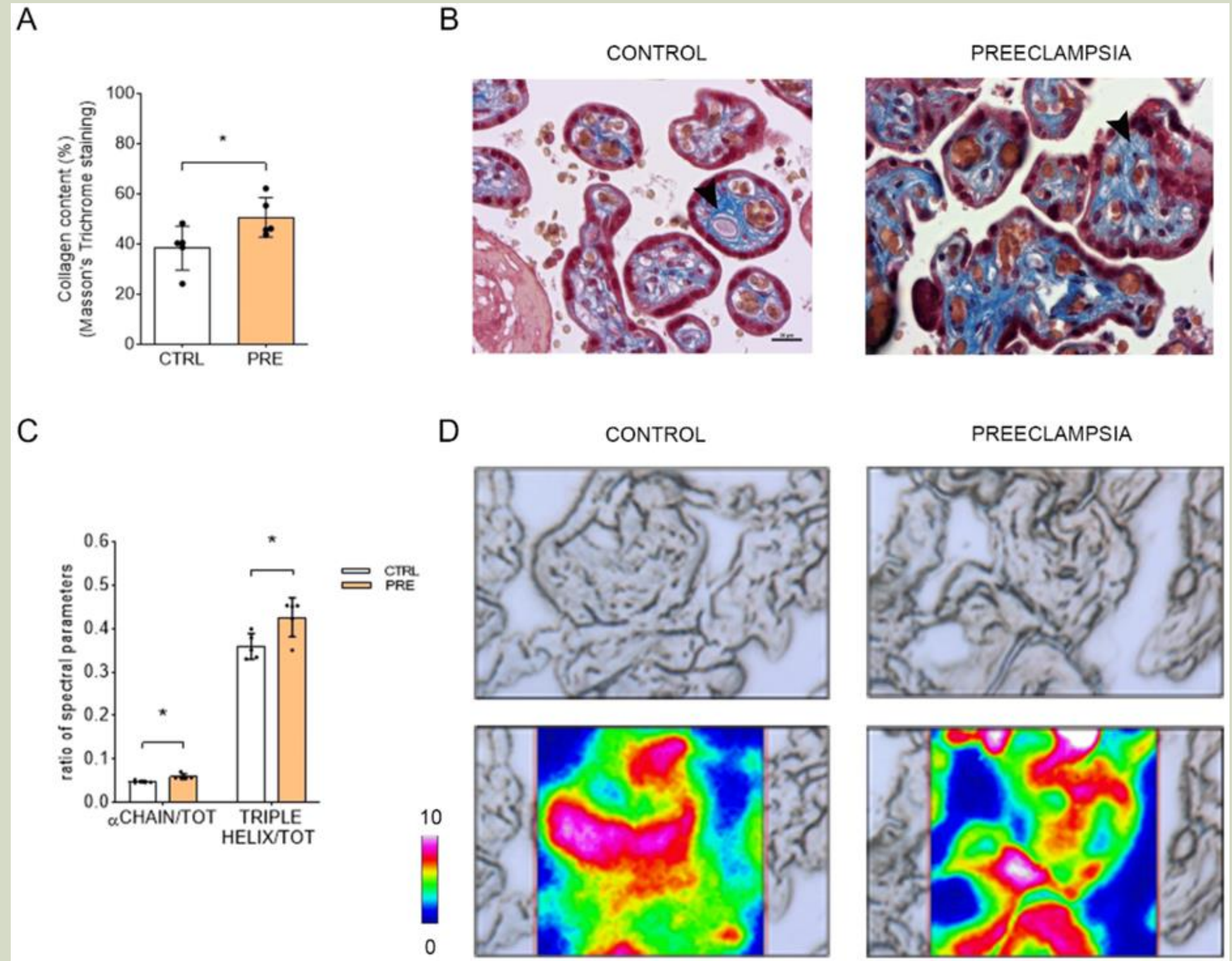
RISULTATI

LA PREECLAMPSIA NON CAMBIA I LIVELLI DI TRPV-1



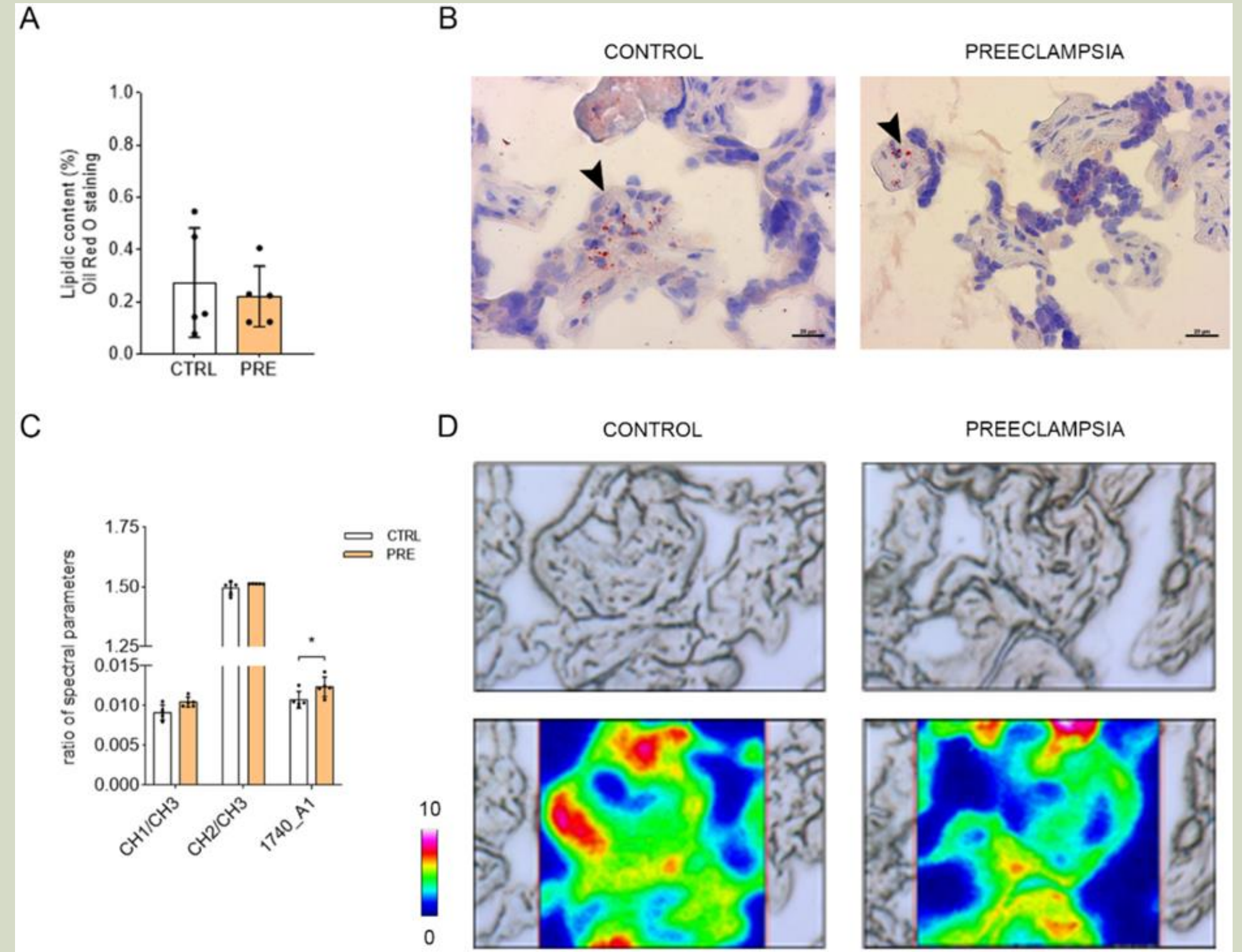
RISULTATI

**LA DEPOSIZIONE
DI COLLAGENE
NEI VILLI CORIONICI
AUMENTA
NELLE PLACENTE
PREECLAMPTICHE:**



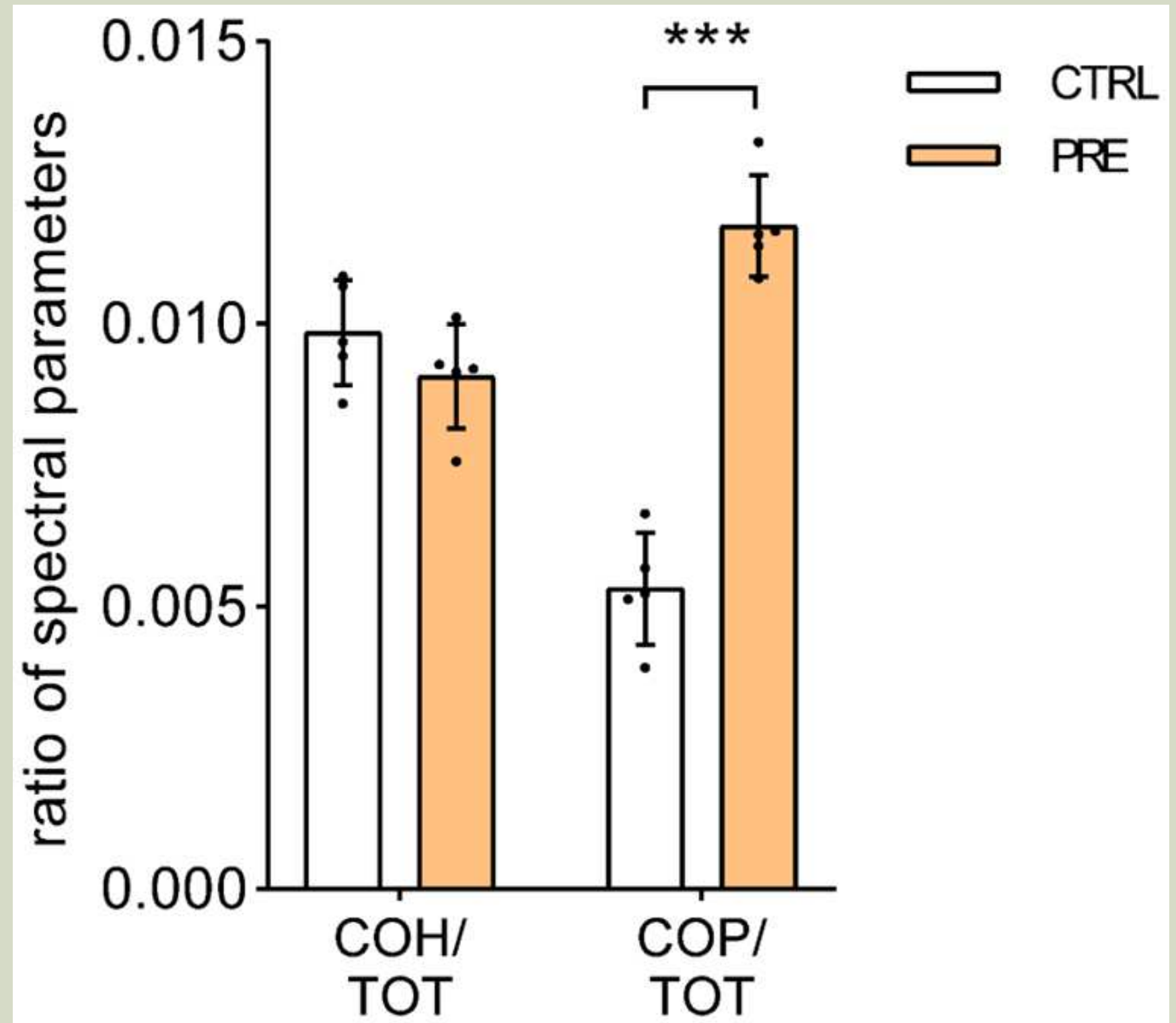
RISULTATI

LA PREECLAMPSIA STIMOLA LA PEROSSIDAZIONE LIPIDICA



RISULTATI

**AUMENTO DI COMPOSTI
FOSFORILATI NEI VILLI
CORIONICI DELLE
PLACENTE
PREECLAMPTICHE:**





CONCLUSIONI

- I livelli di CB1 aumentano nelle placente preeclampatiche, mentre quelli di TRPV-1 no;
- Aumentano la deposizione di collagene, la perossidazione lipidica e i composti fosforilati;
- Indicazioni sulla possibilità di contrastare l'insorgenza della malattia ripristinando I livelli fisiologici di CB1.



GRAZIE PER L'ATTENZIONE!