

UNIVERSITA' POLITECNICA DELLE MARCHE

DIPARTIMENTO DI SCIENZE DELLA VITA E DELL'AMBIENTE



Corso di Laurea in Scienze Biologiche

CISTICERCOSI DA *TAENIA SOLIUM*: RICERCA DI NUOVI APPROCCI E STRATEGIE DI CONTROLLO PER LA GESTIONE DI QUESTA MALATTIA TROPICALE TRASCURATA

RELATORE

Carlo Cerrano

CANDIDATA

Gianna Guerrera

Matricola

1071470

Anno accademico 2019/2020



LA CISTICERCOSI

- LA CISTICERCOSI E' UNA PARASSITOSI CAUSATA DALLA FORMA LARVALE DI UN PLATELMINTA CESTODE DEL GENERE TAENIA : **TENIA SOLIUM**.



- Caratteristiche generali
- Ciclo biologico
- Neurocisticercosi
- Disturbi e diagnosi
- Trattamenti farmacologici
- Prevenzione

I PLATELMINTI: LE TENIE

- Appartenenti al phylum Platyhelminthes, classe Cestoda
- Sono endoparassiti obbligati
- Sono segmentati e hanno simmetria bilaterale
- Hanno uno scolice, il collo e le proglottidi
- Non hanno una bocca
- Sono aprocte e acelomate



TENIE



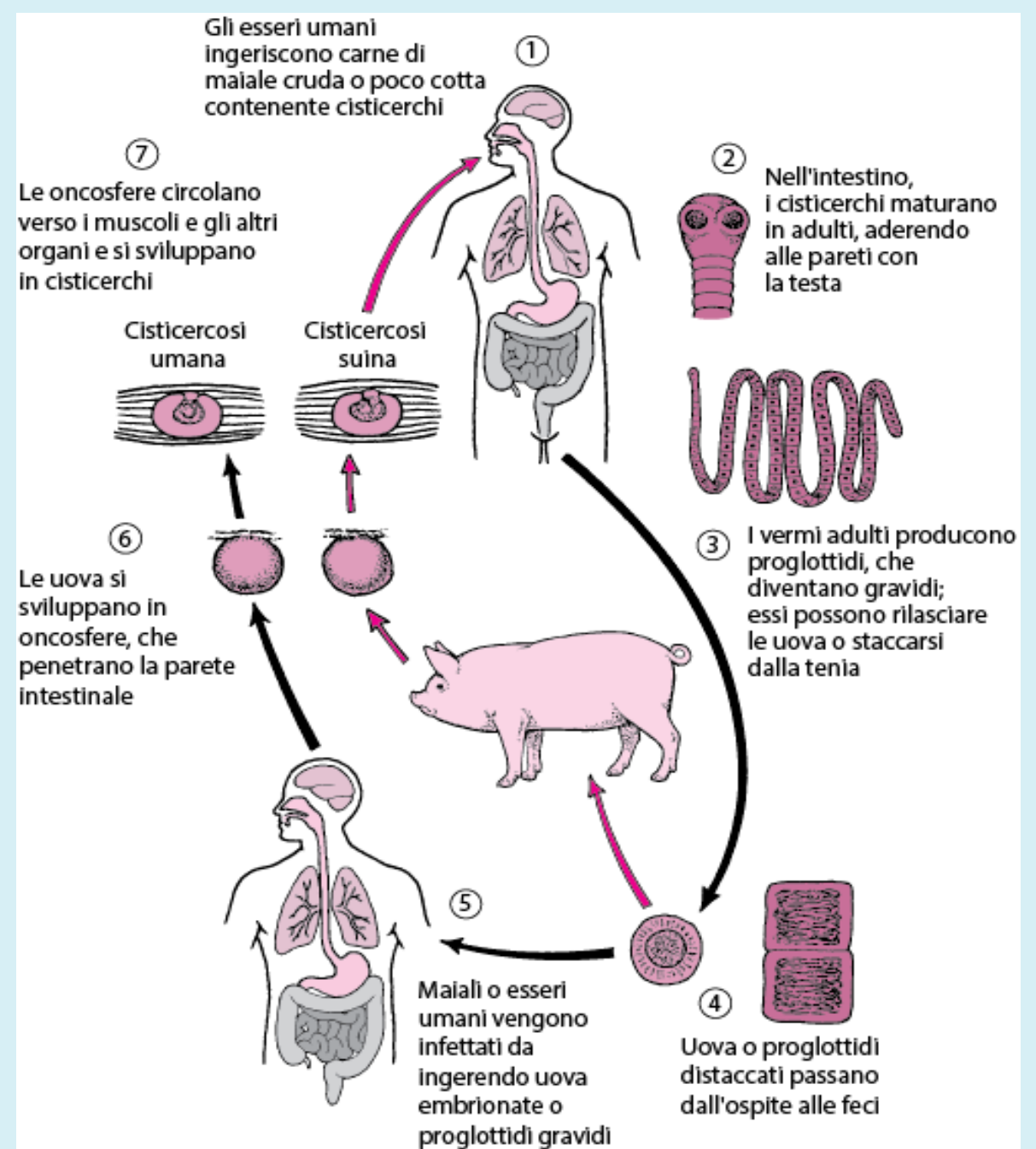
TAENIA SOLIUM



TAENIA SAGINATA

CICLO BIOLOGICO

- Ingerimento di cisticerchi (larve)
- Maturazione delle cisticerchi
- Produzioni di proglottidi
- Espulsioni delle proglottidi e/o uova
- Ingerimento delle uova da parte dei maiali o dell'uomo
- Schiusa nell'intestino e rilascio delle oncosfere
- Le oncosfere si trasformano in cisticerchi



EPIDEMIOLOGIA

- i dati epidemiologici parlano di circa 50-100 milioni di casi in tutto il mondo ogni anno
- è presente soprattutto nei Paesi poco sviluppati
- non è presente nei Paesi islamici

NEUROCISTICERCOSI

- Infestazione del sistema nervoso centrale da parte degli stadi larvali di **Tenia solium**



Neurocisticercosi
Parenchimale



neurocisticercosi
extraparenchimali

- **Cause:** convulsioni, segni di ipertensione endocranica, alterazioni dello stato di coscienza, meningite asettica
- Neuroimaging



DISTURBI E DIAGNOSI DELLA CISTICERCOSI

DISTURBI :

- L'uomo infestato da vermi adulti di *T. solium* è asintomatico
- Lamenta solo vaghi disturbi gastrointestinali.
- Si possono trovare proglottidi nelle feci

DIAGNOSI :

- Esame microscopico delle feci per uova e proglottidi
- TC e/o RM e test sierologici per i pazienti con sintomi neurologici a carico del sistema nervoso centrale

TRATTAMENTI FARMACOLOGICI

Per l'**infestazione intestinale**
(senza neurocisticercosi):
praziquantel o niclosamide



Per la **neurocisticercosi**:
corticosteroidi, anticonvulsivanti e,
talvolta, albendazolo o
praziquantel e/o trattamento
chirurgico



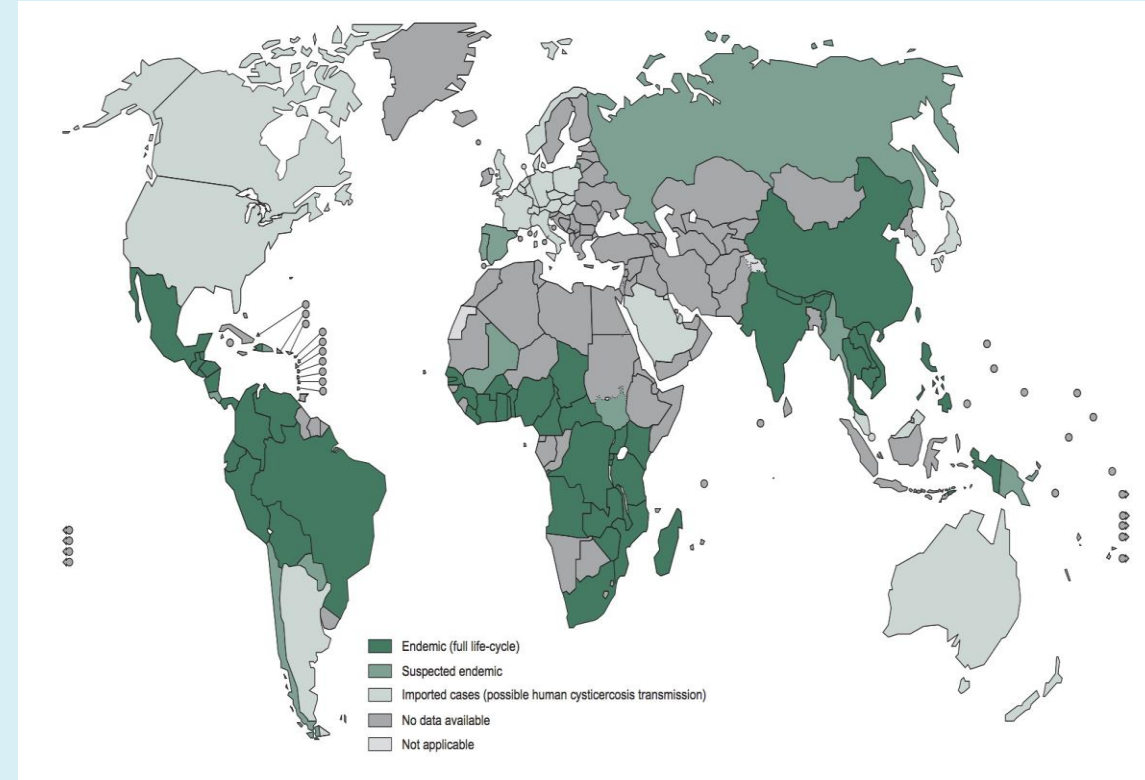
PREVENZIONE

L'infezione intestinale da *T. solium* può essere prevenuta:

- evitando il consumo di carni suine poco cotte ;
- igienizzandosi bene le mani;
- Identificando e trattando i portatori di *T. solium* adulta.

CONCLUSIONI

- La cisticercosi è un disturbo parassitario ancora prevalente nei Paesi in via di sviluppo come l' America Latina, l'India, la Cina, il Sud Est Asiatico, e l' Africa subsahariana.
- Interventi in queste aree rurali prive di condizioni economiche ed igieniche, diminuiscono il diffondersi di questa malattia
- Sviluppo di nuovi strumenti più efficaci e studi per la creazione di eventuali vaccini



GRAZIE PER LA VOSTRA ATTENZIONE!!