



UNIVERSITÀ POLITECNICA DELLE MARCHE
DIPARTIMENTO SCIENZE DELLA VITA E DELL'AMBIENTE
C.d.L. Scienze Biologiche

La malattia Celiaca:

diagnosi istologica differenziale e approccio clinico laboratoristico

Celiac disease:

**histology-differential diagnosis-complications, a practical
approach**

**Tesi di laurea:
Benedetta Forcella**

**Sessione estiva
Anno accademico 2022/2023**

**Docente referente :
Prof.ssa Adriana Canapa**

Abstract:

La celiachia è una malattia intestinale infiammatoria cronica multifattoriale, caratterizzata da malassorbimento derivante da lesioni della mucosa dopo l'ingestione di glutine di frumento o proteine di segale e orzo correlate.

Una risposta immunitaria inappropriata mediata da cellule T contro il glutine ingerito in persone geneticamente predisposte, porta a lesioni istologiche caratteristiche, come atrofia dei villi e linfocitosi intraepiteliale.

Tuttavia, la celiachia è una diagnosi completa con caratteristiche cliniche, sierologiche e genetiche integrate con quelle istologiche.

La biopsia della mucosa duodenale rimane il *Gold Standard* nella diagnosi della malattia celiaca con il riconoscimento dello spettro delle alterazioni istologiche e la classificazione del danno della mucosa sulla base del sistema Corazza-Villanacci aggiornato.

Un'appropriata valutazione della diagnosi differenziale è quindi necessaria per una corretta interpretazione delle caratteristiche istologiche e gestione clinica.



La malattia Celiaca

1

Diagnosi istologica

2

*Sierologia
e risposta
sistema
immunitario*

3

*Genetica
della malattia
celiaca*

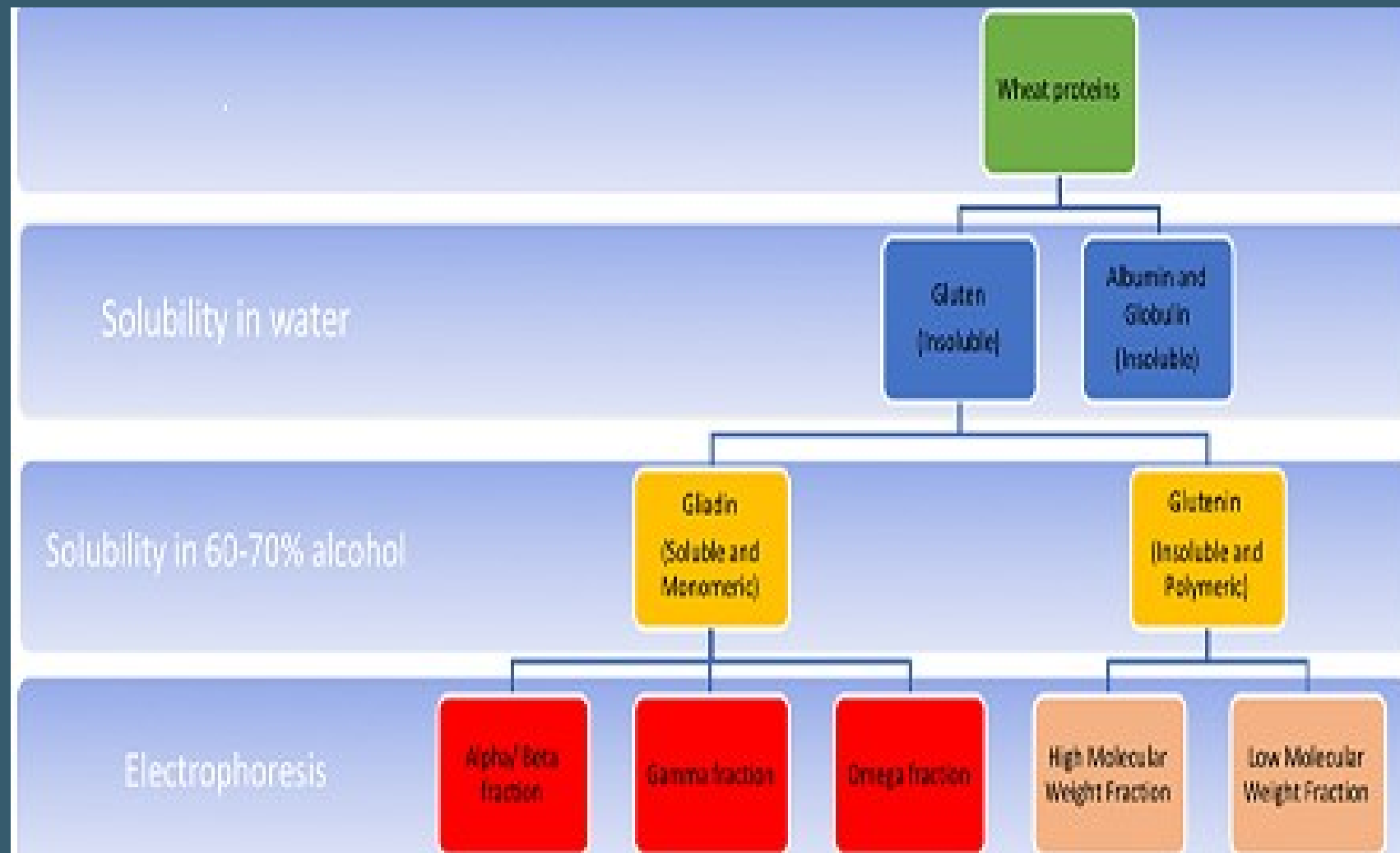
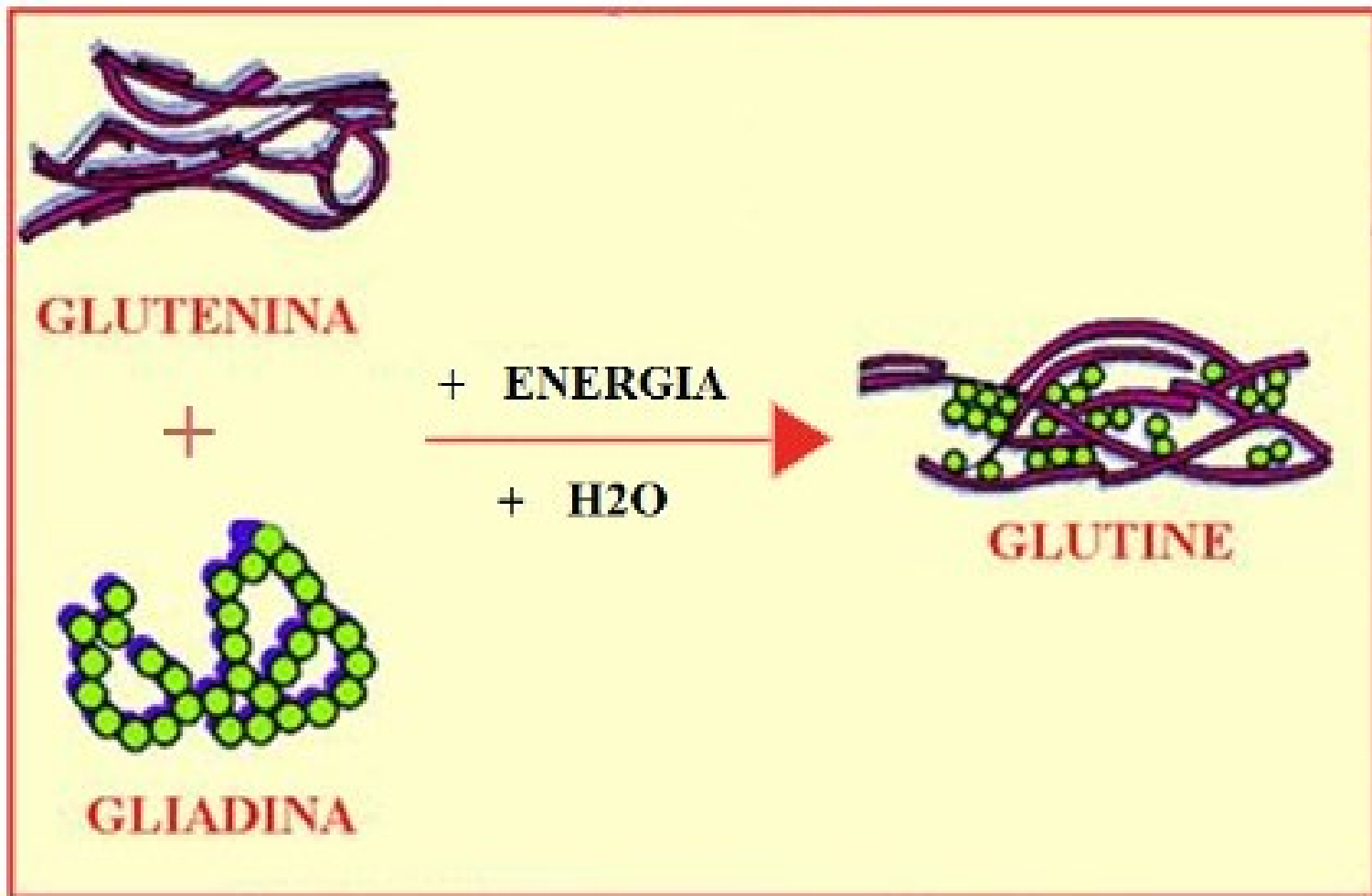
Che cos'è il glutine ?

- **Glutine sostanza lipoproteica costituita da gliadina e glutenina**

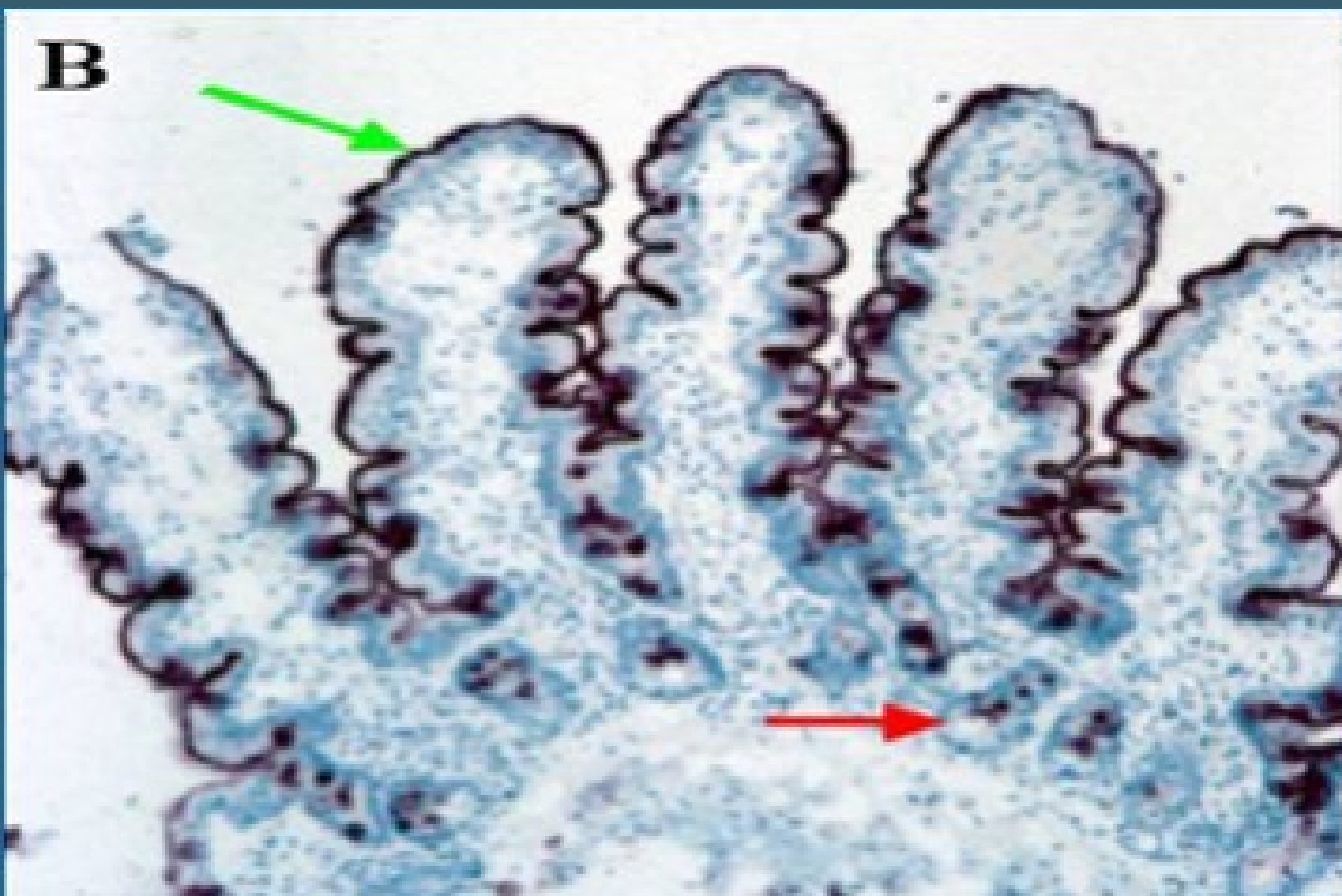
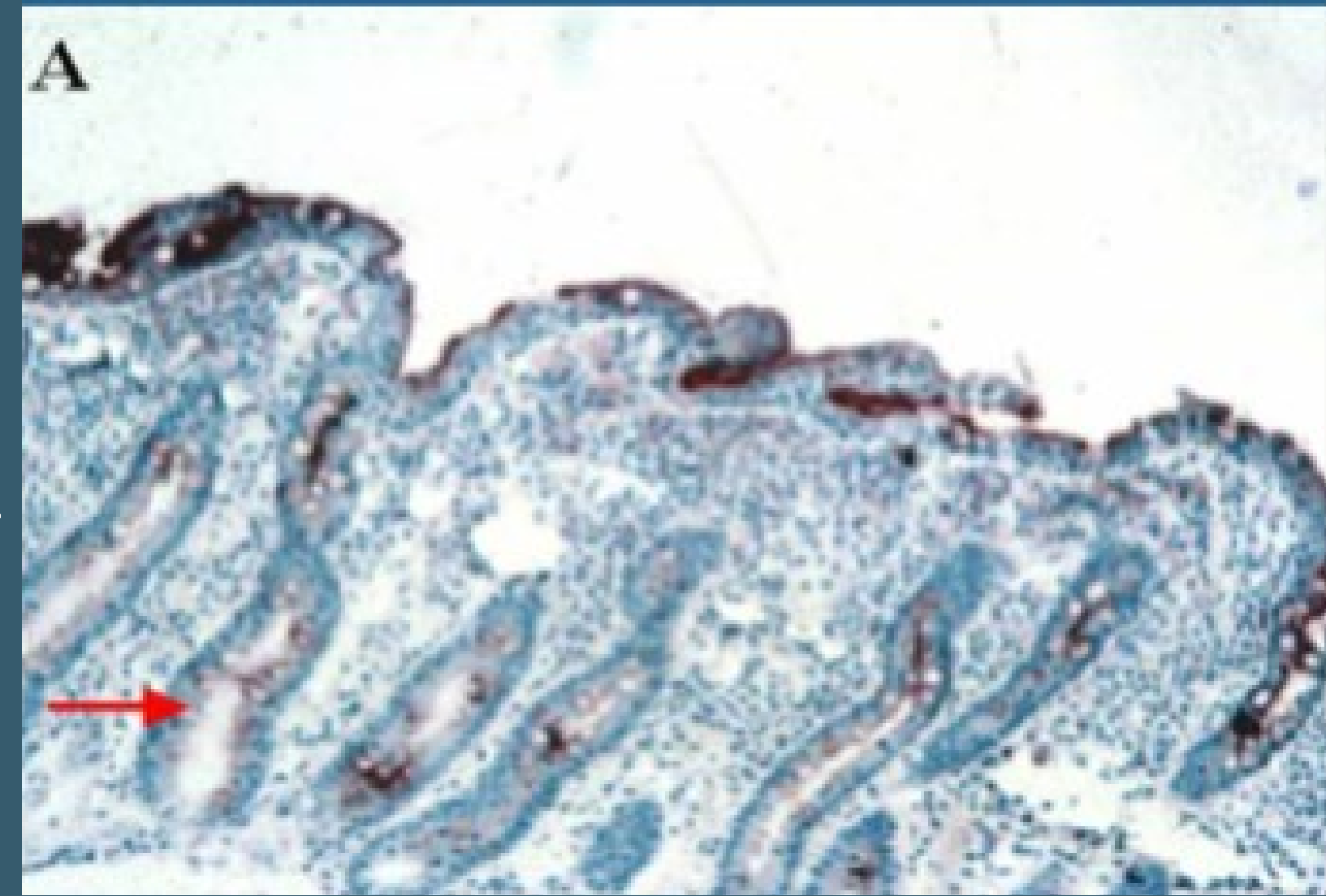
- **Le glutenine sono aggregati polimerici ad alto peso molecolare e sono insolubili in alcool**

- **le gliadine rappresentano la frazione alcool-solubile del glutine e sono costituite da proteine monomeriche classificate sulla base delle loro mobilità elettroforetiche a pH acido, in 4 frazioni: alfa-, beta-, gamma- ed omega**

- **gliadina massima immunigenicità**



1 Diagnosi istologica



Diagnosi istologica integrata
della malattia celiaca

- 1- incremento dell'infiltrato linfocitario intraepiteliale
- 2- iperplasia delle cripte
- 3- atrofia dei villi

Classificazione istopatologia malattia

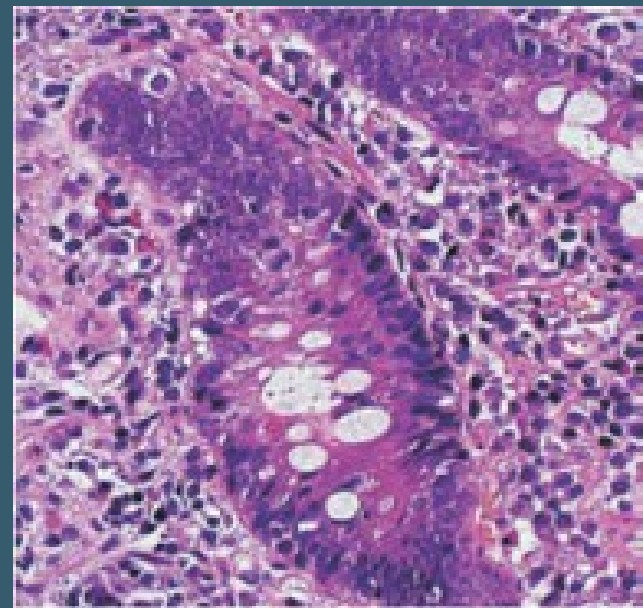
celiaca:

CLASSIFICAZIONE MARSH

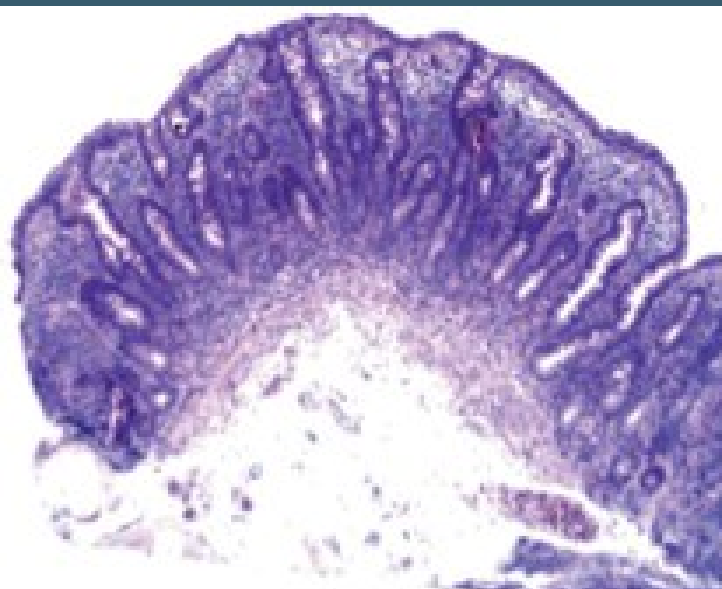


**Lesione di tipo I
o infiltrativa**

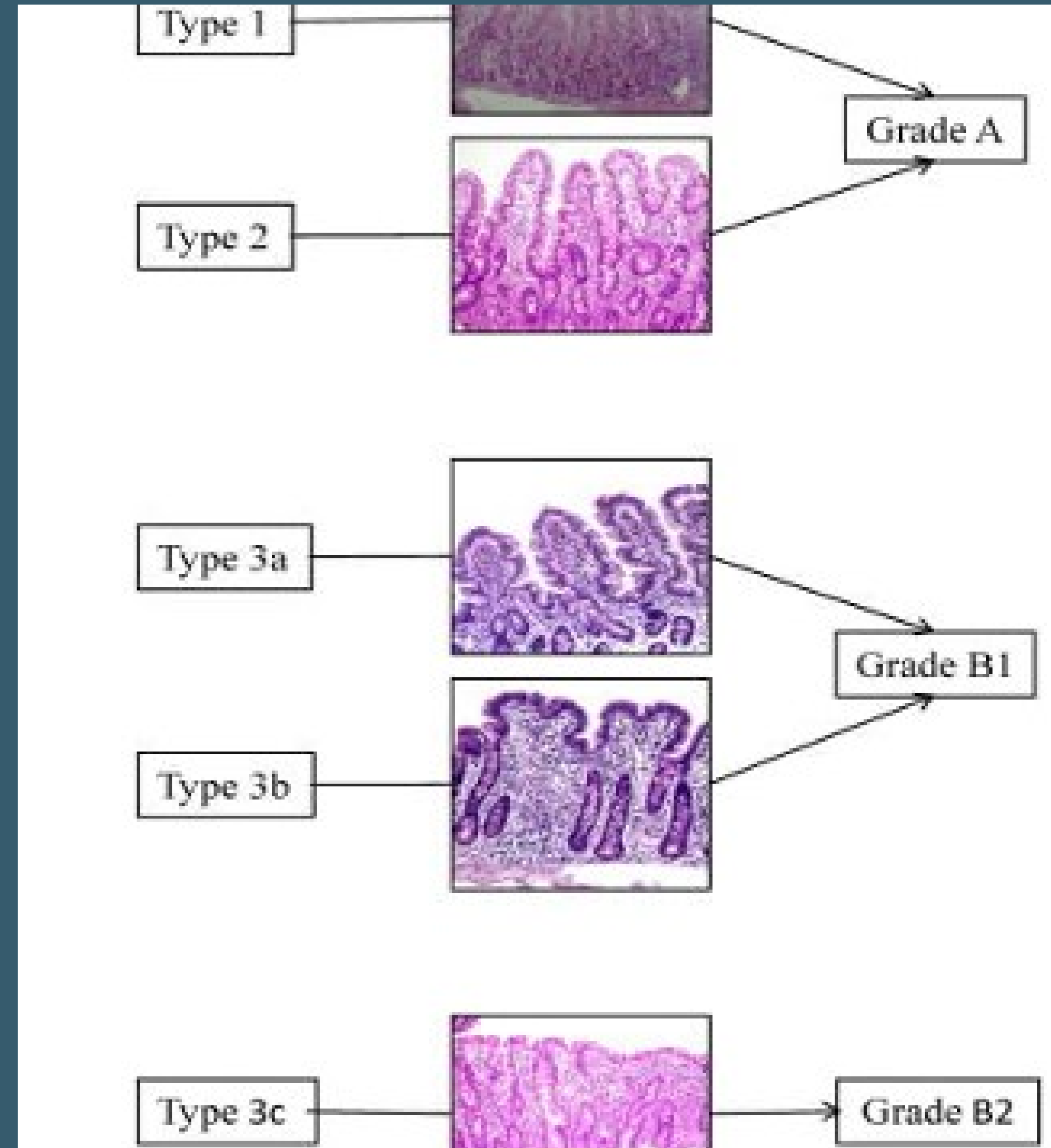
**Lesione di tipo II o
iperplastica**



**Lesione di tipo III
o distruttiva**



CLASSIFICAZIONE CORAZZA-VILLANACC

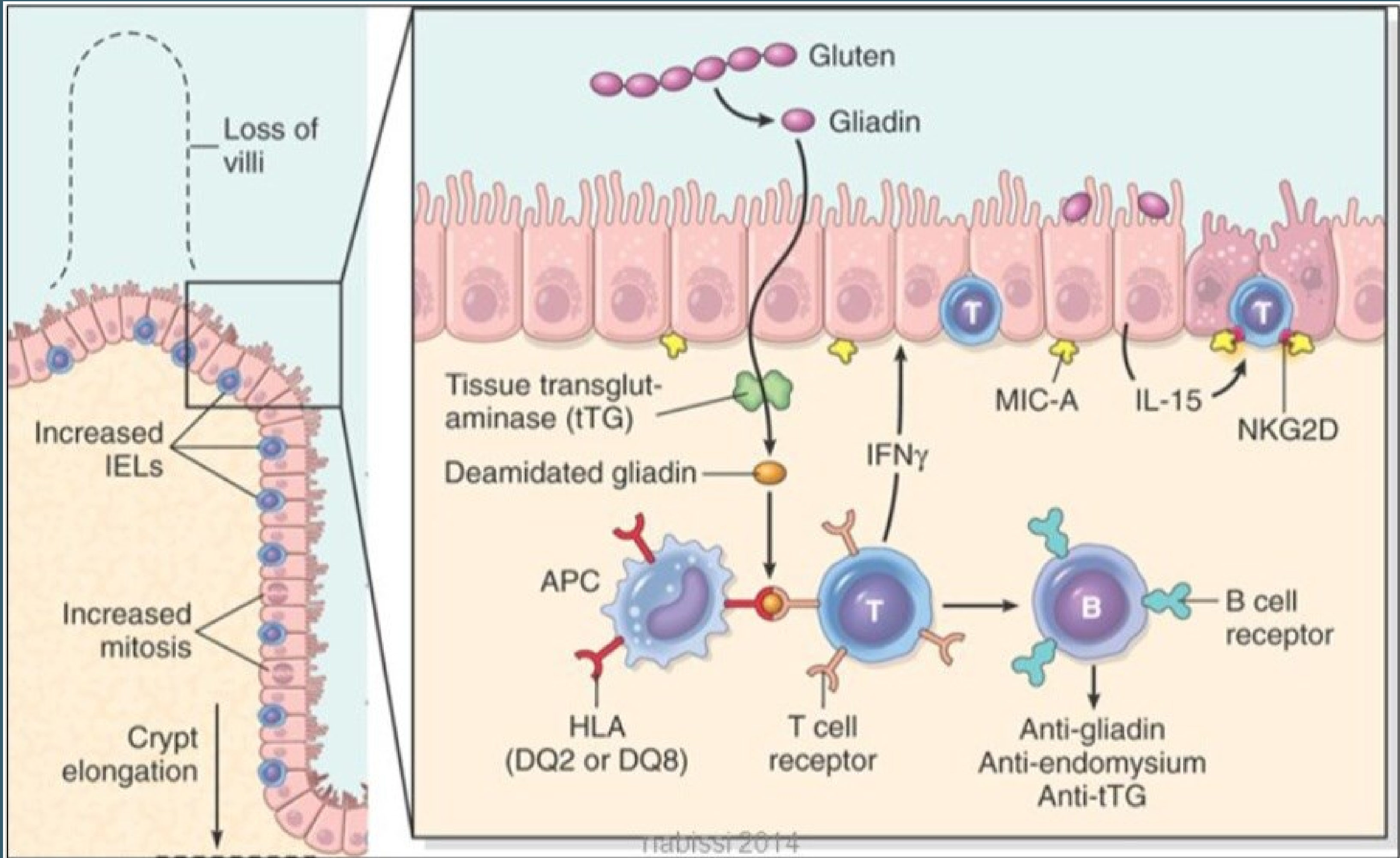




2

Sierologia e risposta immunitaria

- *Anticorpi anti-transglutamminasi IgA (tTGA)*
- *Anticorpi anti-endomisio IgA (EMA)*
- *Anticorpi anti-gladina IgA (AGA)*





3

Genetica della malattia celiaca

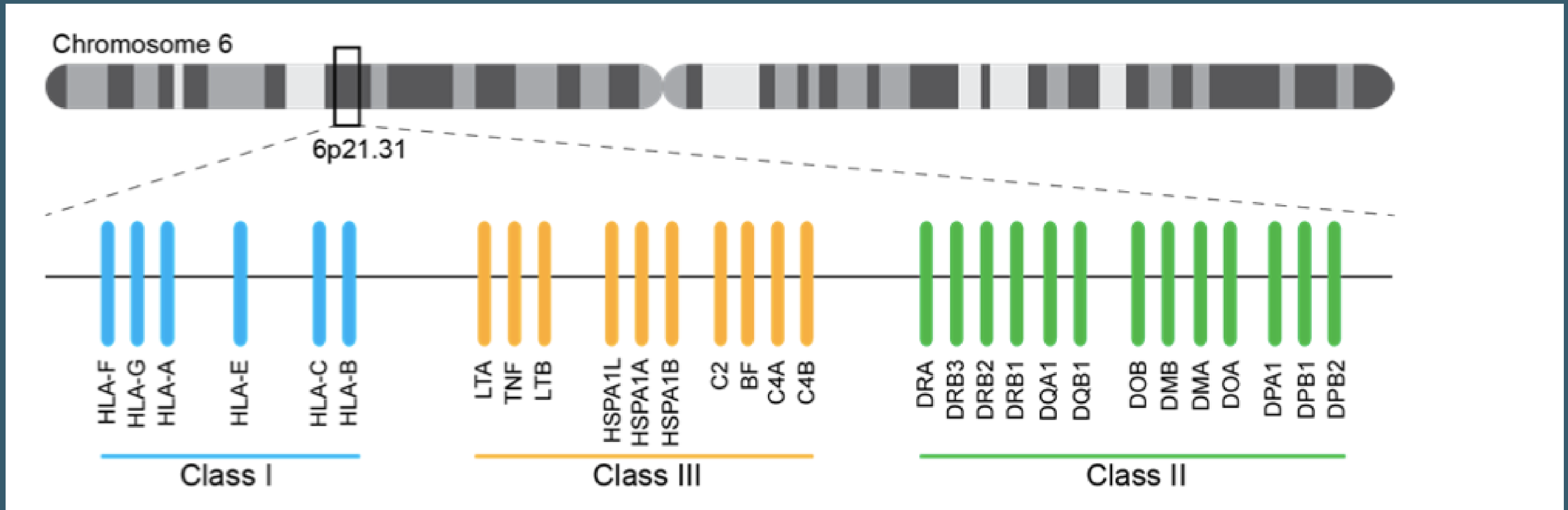
Sistema HLA (Human Leucocyte Antigen)

cluster genico di 36 kb localizzato sul cromosoma 6

-HLA classe I

-HLA classe II

-HLA classe III



HLA DQ2 e DQ8
 Assenti ---> alto valore
 predettivo negativo
 Presenti ---> suscettibilità
 alla malattia celiachia

Conclusioni :



- **Per una corretta diagnosi della malattia celiaca, Gold Standard per eccellenza è la diagnosi istologica con la combinazione dei test sierologici**
- **Il metodo di Corazza-Villanacci nella diagnosi istologica permette una buona valutazione dell'istopatologia di una mucosa intestinale di un soggetto celiaco**
- **Il test genetico viene effettuato nei familiari di primo grado di soggetti affetti da celiachia e di supporto quando il quadro istologico e sierologico non permettono di fare una diagnosi chiara di malattia celiaca**



*Villanacci A. , Vanoli A. , Leoncini G. , Arpa G. , Salviato T. , Reggiano Bonetti L. ,
Baronchelli C. , Saragoni L. , Parente P.*

*Celiac disease: histology-differential diagnosis-complications.
A practical approach*

PATHOLOGICA 2020 Sep; 112(3): 186–196.



...Grazie per l'attenzione!!



Bibliografia

- <https://nursetimes.org/ceiachia-e-mici-nel-microbiota-le-possibili-soluzioni/131323>
- https://elearning.unite.it/pluginfile.php/241894/mod_resource/content/0/L%202b%20Proteine%20e%20funzionalit%C3%A0.pdf
- http://www.analisclinicheuditore.it/la_malattia_celiaca_e_cniche_e_diagnostiche_di_primoLivello_liliana_traina_farina.pdf
- <http://www.farmaciasangallo.it/ceiachiaindex.html>
- <https://www.ivg.it/2018/07/la-malattia-celiaca-cause-diagnosi-sintomatologia/>
- <https://www.ivg.it/2018/07/la-malattia-celiaca-cause-diagnosi-sintomatologia/>
- <https://www.laboratoriobiomedicals.it/geneticaceliachia/>
- https://archivio2.sitox.org/slides/sitox_conv_ceiachia_ce_190512_deangelis.pdf